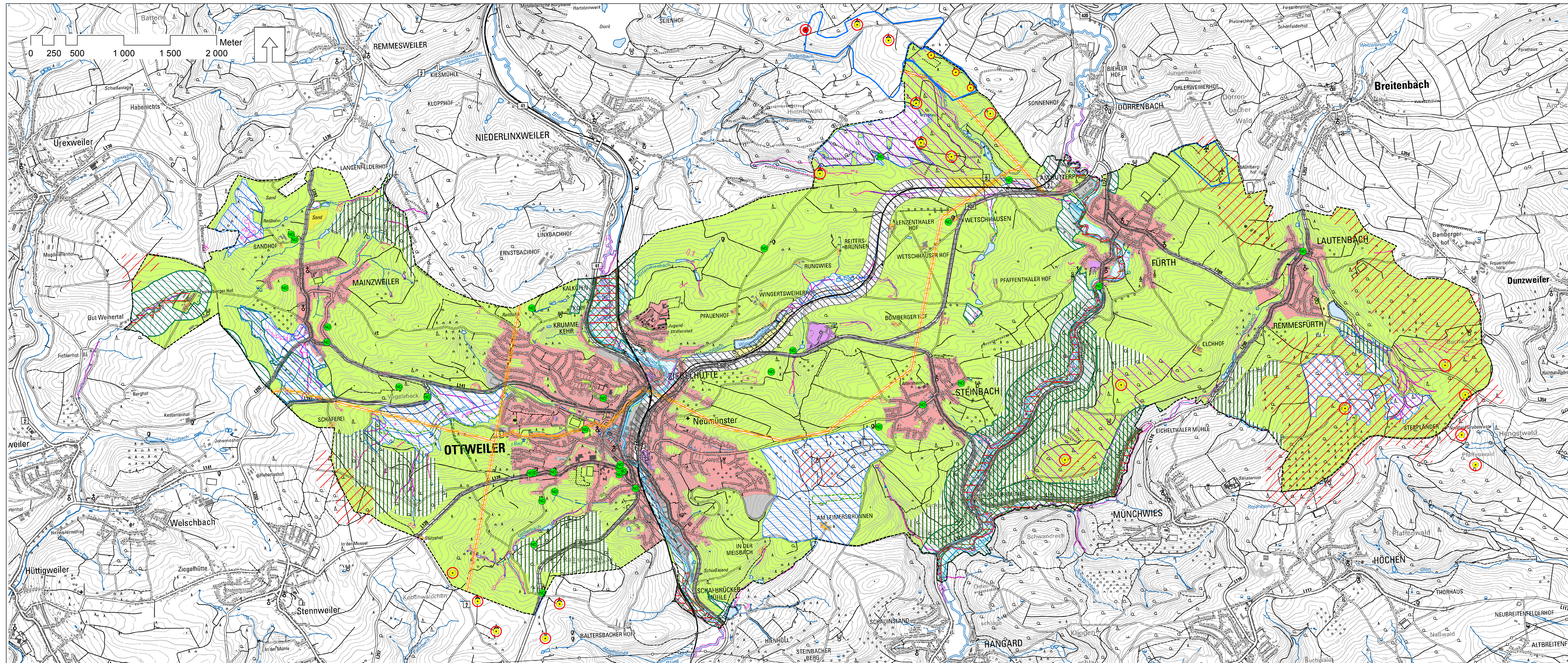
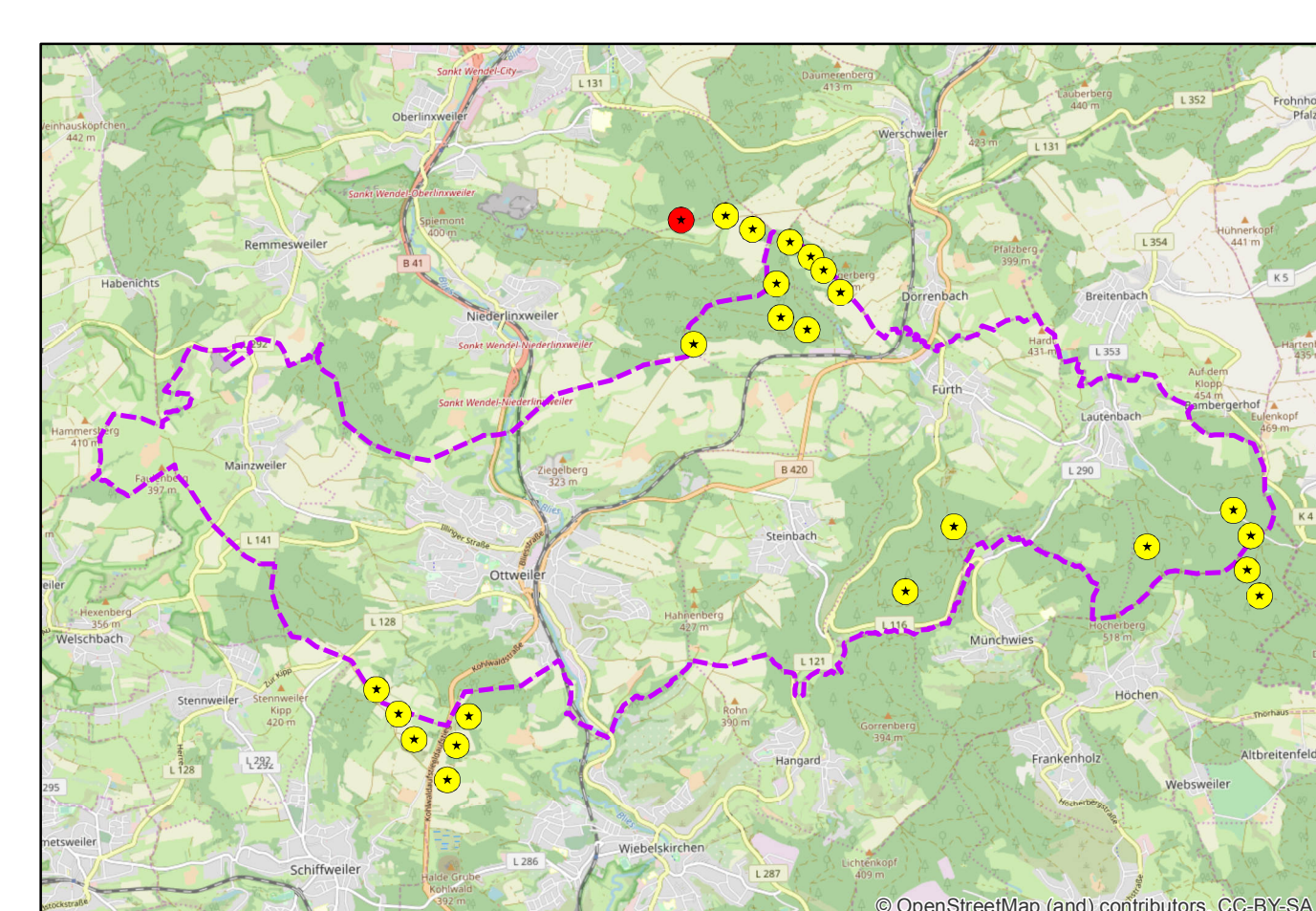
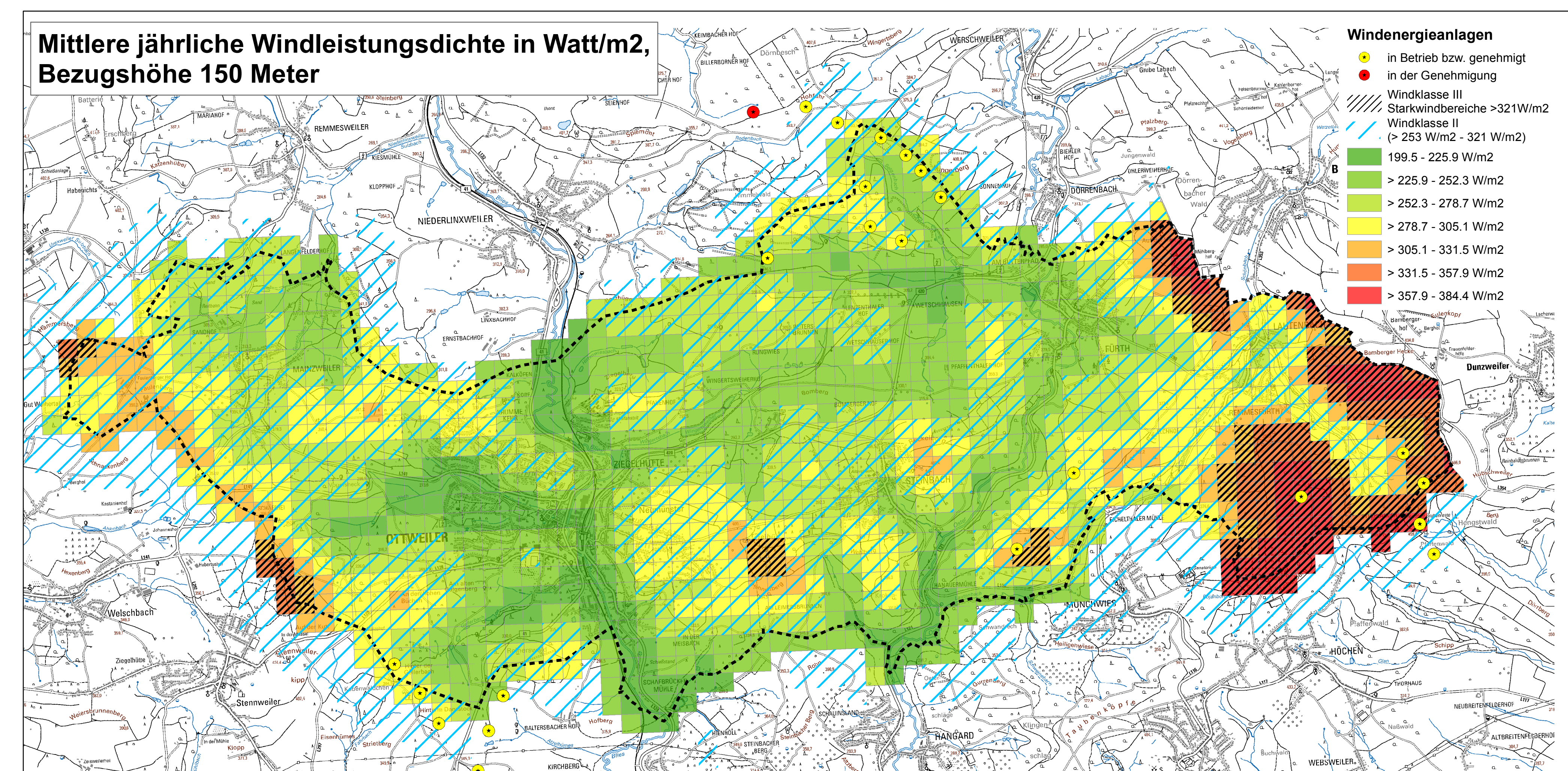
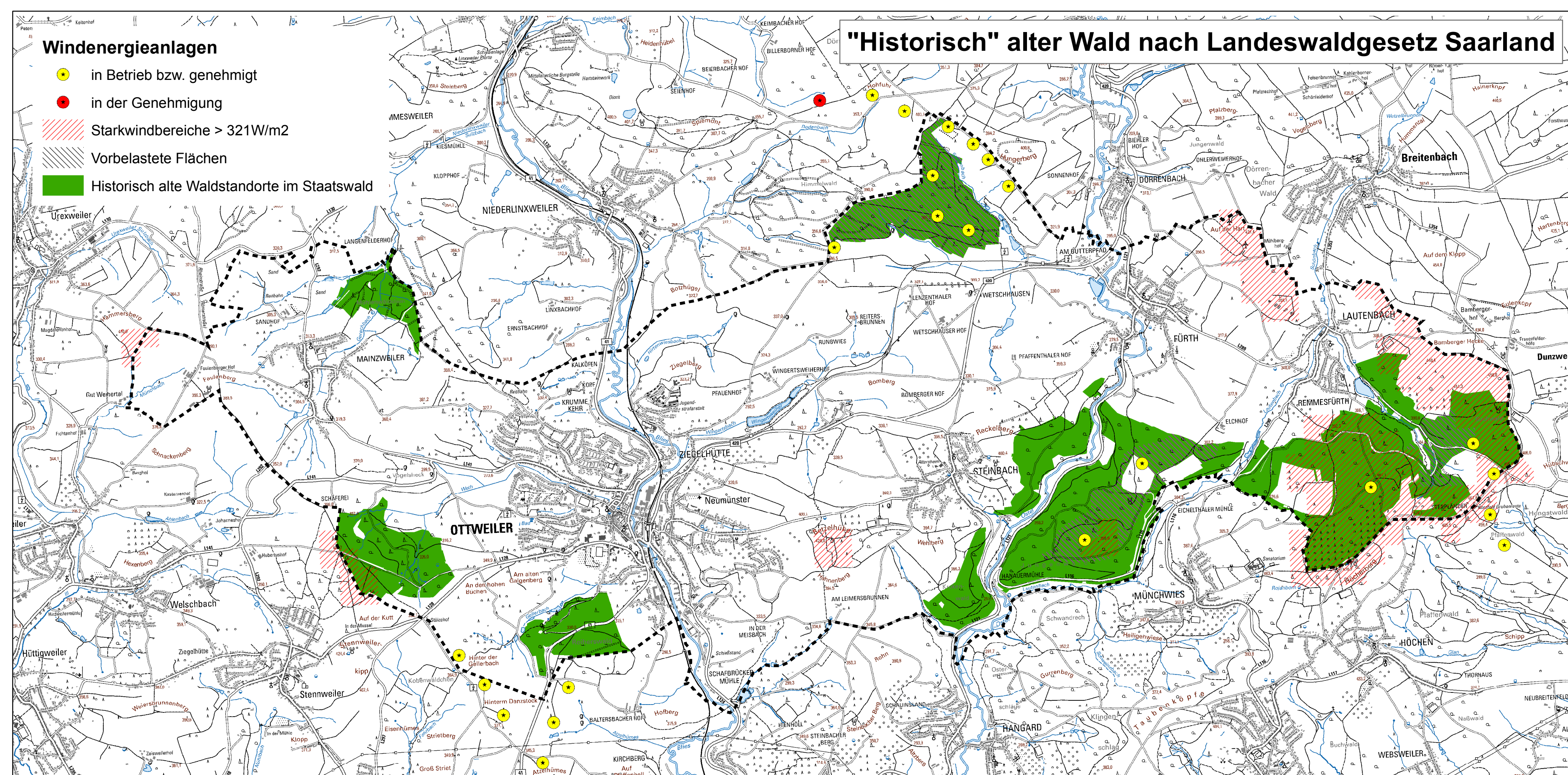


Restriktionsanalyse - Karte 1: Flächenausschluss anhand harter Kriterien (Tabuflächen)



- ### Legende
- #### Tabuflächen - Harte Kriterien
- Vorranggebiet für Freiraumschutz (Landesentwicklungsplan, Teilabschnitt "Umwelt", 2004)
 - Vorranggebiet für Naturschutz (Landesentwicklungsplan, Teilabschnitt "Umwelt", 2004)
 - Vorranggebiet für Hochwasserschutz (Landesentwicklungsplan, Teilabschnitt "Umwelt", 2004)
 - FFH-, Vogelschutz-, Naturschutzgebiete
 - Geschützte Landschaftsbestandteile
 - Landschaftsschutzgebiete ohne Zulässigkeit zur Errichtung von Windenergieanlagen
 - Naturdenkmäler
 - Historisch alte Waldstandorte im Staatswald nach Landeswaldgesetz § 28, ohne vorbelastete Bereiche und Starkwindflächen
 - Restriktionsbereich Straßenverkehr mit beids. Pufferzone von 20 m entlang von Landes- und Bundesstraßen
 - Restriktionsbereich Bahn mit beids. Pufferzone von jeweils 100 m
 - Restriktionsbereich Hochspannung mit einem beids. Schutzstreifen von jeweils 19 m. (Mindestabstand aus der Praxis der BImSchG-Genehmigung. In Einzelfällen deutlich höher)
- #### Bau- und Siedlungsflächen
- Flächen zur Erzeugung von Solarenergie
 - Naherholungsflächen
 - Einzelhöfe/Wohnen im Außenbereich
 - Gewerbeflächen
 - Pflegeeinrichtungen
 - Wohnbauflächen, Mischgebiete, Flächen für Gemeinbedarf
- #### Verbliebene potenzielle Eignungsflächen nach Ausschluss harter Tabubereiche
- Potenzielle Eignungsflächen (zur weiteren Untersuchung)
- #### Sonstige Planzeichen
- Windenergieanlage in Betrieb bzw. genehmigt
 - Windenergieanlage in der Genehmigung
 - Fläche mit Rotorüberschlag
 - Vorranggebiet für Windenergie (Landesentwicklungsplan, Teilabschnitt "Umwelt", 2004)
 - Starkwindbereiche (> 321W/m²)
 - Vorbelastete Flächen im Bereich historisch alter Staatswälder
 - Bundes- und Landesstraßen
 - Bahnlinie
 - Hochspannungsleitung
 - Stadtgebietsgrenze
 - Pauschal gesch. Biotope § 30 BNatSchG



MAßSTAB 1:15 000	PROJEKTBEZEICHNUNG OTT-FNP-WIND	PLANGRÖßE 140 x 90 cm
VERFAHRENSSTAND Frühzeitige Beteiligung	BEARBEITUNGSSTAND 22.05.2019	BEARBEITUNG A. Später / T. Eisenhut

Gutachterliche Bewertung zur Windenergienutzung
- Restriktionsanalyse -
KARTE 1